

COMMUNIQUÉ DE PRESSE



Jeudi 5 septembre 2024

VERTEILLAC Pose de 1^{ère} pierre & Inauguration du nom de l'école

Jean-Sébastien LAMONTAGNE, Préfet de la Dordogne, Germinal PEIRO, Président de Périgord Habitat et Président du Conseil Départemental de la Dordogne, Didier BAZINET, Président de la Communauté de Communes du Périgord Ribéracois et Vice-président du Conseil départemental de la Dordogne, Catherine BEZAC-GONTHIER, Conseillère départementale et Régis DEFRAÏE, Maire de Verteillac vous invitent à la pose de 1^{ère} pierre du futur ensemble de 10 logements locatifs sociaux organisée le

vendredi 13 septembre 2024 à 15h
Route Suzanne Lacore à VERTEILLAC

Elle sera suivie de l'officialisation du nom de l'école - Joséphine BAKER -



Un lotissement destiné aux seniors et aux familles

Le lotissement neuf, situé en périphérie du bourg, sera implanté sur une parcelle de plus de 4700 m² de superficie, dans un environnement calme et verdoyant.

Cette offre locative sera composée de 5 maisons de type 2 de plain-pied et de 5 maisons de type 3 en R+1. L'ensemble est destiné en priorité aux seniors avec toutefois la réservation de 2 logements pour des familles.

Ce projet s'intègre harmonieusement dans le quartier, les bâtiments colleront au plus près de la topographie naturelle du terrain, le long de la voirie, avec un aménagement parking personnalisé, un cheminement piétonnier et un accès aux logements.

Chaque logement disposera d'un jardin privatif clôturé par des panneaux rigides. Les logements en R+1 seront adaptables aux personnes à mobilité réduite. Les largeurs de portes, le volume de la salle de bain, les équipements, la conception même du rez-de-chaussée permettra la circulation et les manoeuvres d'une personne en fauteuil roulant. Au 1er étage sont prévues les chambres et la salle d'eau. En termes de stationnement, 3 T3 disposeront de places de parking, les deux autres bénéficieront chacune d'un garage en mitoyenneté.

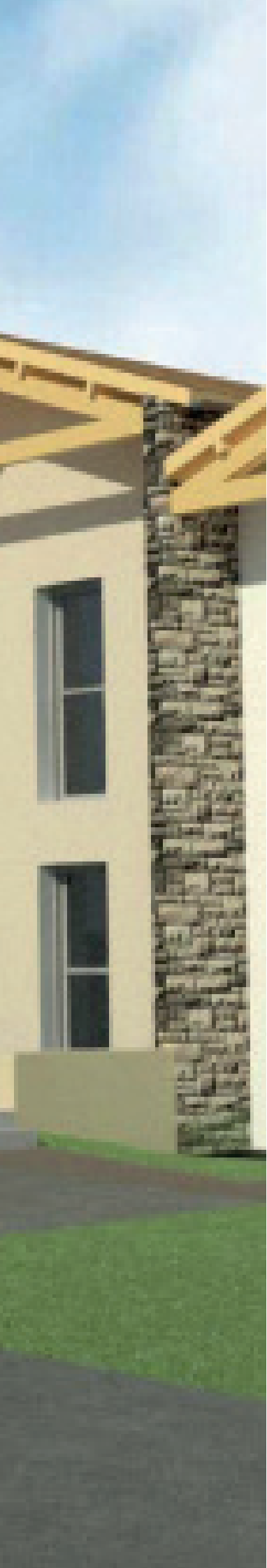
Les logements de plain-pied sont essentiellement des T2, adaptables aux personnes à mobilité réduite. Pour le stationnement des véhicules, des places de parking, situées en façade des maisons, sont prévues pour les locataires. Un cheminement piéton traversera de chaque côté la parcelle pour rejoindre le chemin rural et la voie communale.

Financement

Le coût total prévisionnel de cette opération est estimé à 1 797 K€.

C'est un projet qui se concrétise grâce à la participation de nos partenaires : la commune de Verteillac, le Département de la Dordogne, la Région, la Communauté de Communes du Ribéracois, l'Etat ainsi qu'Action Logement. Périgord Habitat participera avec ses fonds propres et prévoit le recours à des emprunts auprès de la Banque des Territoires.

La commune a cédé le terrain à l'euro symbolique et prendra en charge les travaux de voirie.



» École Joséphine Baker , le nouveau nom de l'école de Verteillac

L'école communale n'avait jamais été nommée. C'est à présent chose faite à la suite de l'initiative de l'équipe éducative qui a demandée aux enfants de voter pour leur personnage préféré parmi une liste de noms regroupant des artistes et personnalités locales. Cette liste avait été réalisée au préalable lors d'une réunion publique regroupant enfants, familles et habitants.

Après un vote établissant les trois personnalités plébiscitées lors de la consultation des enfants, le Conseil Municipal a débattu et choisi le futur nom de l'école de Verteillac. Le **choix définitif**, validé lors du Conseil municipal du 21 septembre 2023, s'est porté sur **Joséphine Baker**. »

Éléments fournis par la Mairie de Verteillac